

Las estadísticas son rotundas: cada año, la velocidad está presente en el 24% de los accidentes mortales en carretera. En 2005, casi 19.000 conductores implicados en accidentes con víctimas habían cometido una infracción por velocidad inadecuada o excesiva. Ese mismo año, la Guardia Civil realizó, sólo en carretera, más de 20 millones de controles de velocidad por radar. Ahora es el momento de cambiar.

NO ES PARA ESTAR ORGULLOSO.

Un trayecto de 400 kms. no puede realizarse en 2 horas y media en condiciones seguras. Todos los sabemos. Aún así, algunos "intrépidos" conductores presumen de incluir esta "hazaña" en su historial. Y, lo que es igual de malo, los demás no lo ven como algo reprochable. La velocidad está socialmente bien vista y presumir de temeridad es más habitual que hacerlo de prudencia. Eso, a pesar de que la velocidad no sólo provoca accidentes sino que agrava las consecuencias de los que suceden por otras causas.

LA VELOCIDAD TIENE MUCHOS NOMBRES.

El problema de la velocidad no es sólo uno. ¿Conoces los distintos conceptos de velocidad?

Velocidad excesiva.

Cuando no se respetan los límites máximos establecidos, ya sea los genéricos de cada vía o los específicos de un tramo.

Velocidad inadecuada.

Cuando la velocidad de circulación no se adapta a las condiciones existentes de la vía, de la climatología, del vehículo...

Velocidad reducida.

Cuando se circula demasiado lento, sin adaptarse a las circunstancias puntuales del tráfico y sin causa que lo justifique.



www.dgt.es

No podemos conducir por ti.

www.nopodemosconducirportti.com

Si te gusta conducir,
no tengas prisa por llegar.



www.dgt.es



LEVANTA EL PIE O PREPARA EL BOLSILLO.

Circular a velocidad inadecuada puede salir muy caro por el alto riesgo de accidente que supone, y porque son infracciones que se traducen en importantes sanciones, adems de la correspondiente retirada de puntos:

- Las infracciones graves acarrear multas de 91 a 300 euros y posible retirada del permiso hasta 3 meses.
- Las muy graves, multas de 301 a 600 euros y la retirada del permiso de conduccin hasta 3 meses. En este caso, adems, puede constituir delito con penas de crcel.

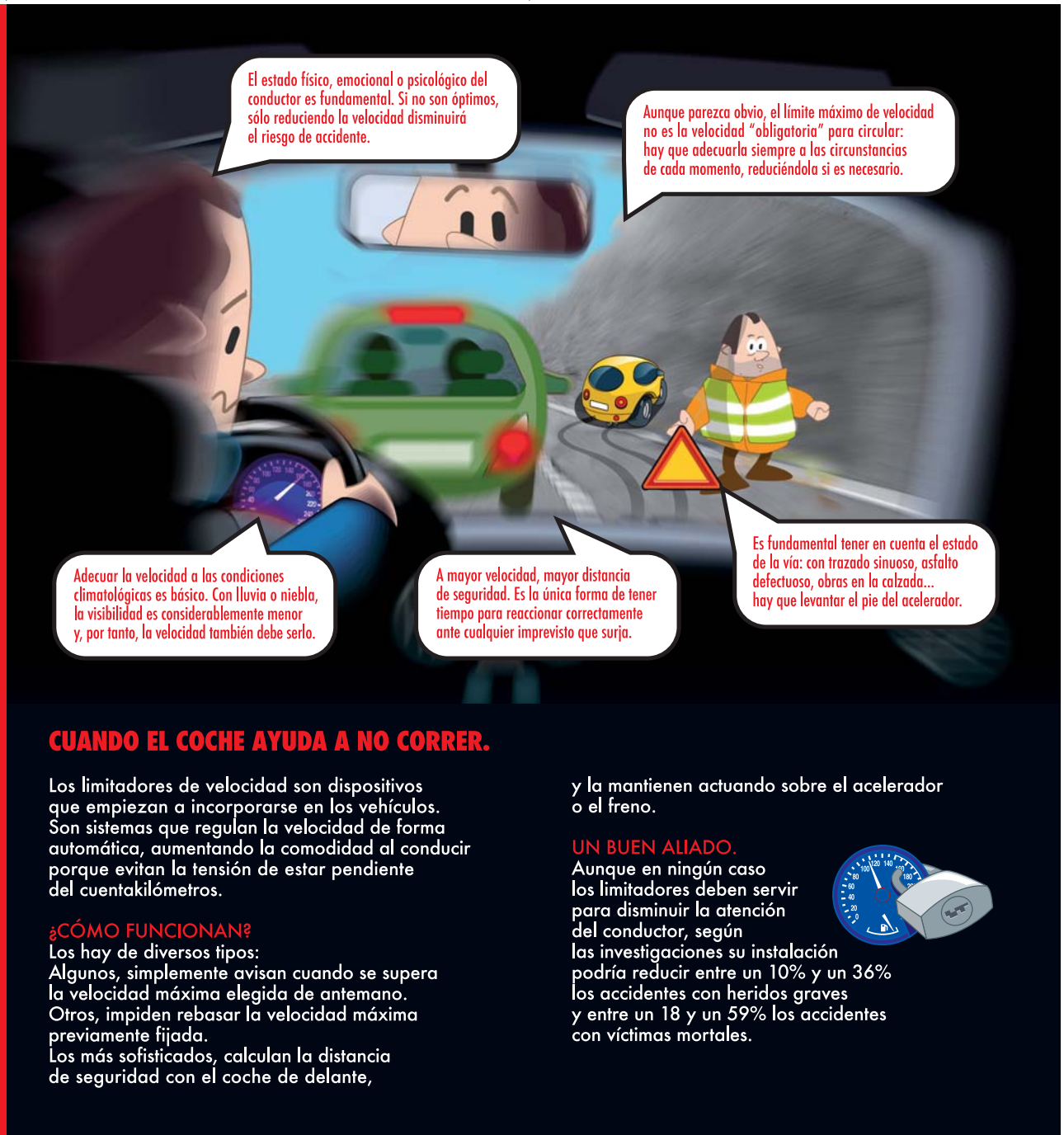
Adems, el exceso de velocidad har que pierdas puntos:

- 2, por circular con un exceso de entre 20 y 30 km/h del mximo establecido.
- 3, por un exceso de entre 30 y 40 km/h.
- 4, por exceder los lmites en ms de 40 km/h, siempre que no suponga adems un exceso del 50%.
- 6, por sobrepasar ms de un 50% la velocidad mxima autorizada, siempre que ello suponga superar al menos en 30 km/h dicho lmite mximo.

CINCO PEQUENAS METAS PARA GRANDES CAMBIOS.

Un dato sorprendente: una reduccin en la velocidad media del 10% supondra una disminucin del 40% en accidentes mortales. As que, no crees que ha llegado el momento de "cambiar el chip"? Ponte metas y ayuda al cambio:

1. Reduce la velocidad en 5 km/h.
2. La carretera no es tuya y hay que convivir con otros usuarios.
3. Tu seguridad y la de otros depende de ti. Tu velocidad debe permitirte controlar siempre tu vehculo.
4. Circular con la velocidad adecuada en cada momento, permite ahorrar combustible y evitas el riesgo de ser sancionado.
5. No te contagies del estrs del trfico ni midas los tiempos: cada viaje es distinto aunque el itinerario sea el mismo.



El estado fsico, emocional o psicolgico del conductor es fundamental. Si no son ptimos, slo reduciendo la velocidad disminuir el riesgo de accidente.

Aunque parezca obvio, el lmite mximo de velocidad no es la velocidad "obligatoria" para circular: hay que adecuarla siempre a las circunstancias de cada momento, reducindola si es necesario.

Adecuar la velocidad a las condiciones climatolgicas es bsico. Con lluvia o niebla, la visibilidad es considerablemente menor y, por tanto, la velocidad tambin debe serlo.

A mayor velocidad, mayor distancia de seguridad. Es la nica forma de tener tiempo para reaccionar correctamente ante cualquier imprevisto que surja.

Es fundamental tener en cuenta el estado de la va: con trazado sinuoso, asfalto defectuoso, obras en la calzada... hay que levantar el pie del acelerador.

CUANDO EL COCHE AYUDA A NO CORRER.

Los limitadores de velocidad son dispositivos que empiezan a incorporarse en los vehculos. Son sistemas que regulan la velocidad de forma automtica, aumentando la comodidad al conducir porque evitan la tensin de estar pendiente del cuentakilmetros.

CMO FUNCIONAN?
Los hay de diversos tipos: Algunos, simplemente avisan cuando se supera la velocidad mxima elegida de antemano. Otros, impiden rebasar la velocidad mxima previamente fijada. Los ms sofisticados, calculan la distancia de seguridad con el coche de delante,

y la mantienen actuando sobre el acelerador o el freno.

UN BUEN ALIADO.
Aunque en ningn caso los limitadores deben servir para disminuir la atencin del conductor, segn las investigaciones su instalacin podra reducir entre un 10% y un 36% los accidentes con heridos graves y entre un 18 y un 59% los accidentes con vctimas mortales.

